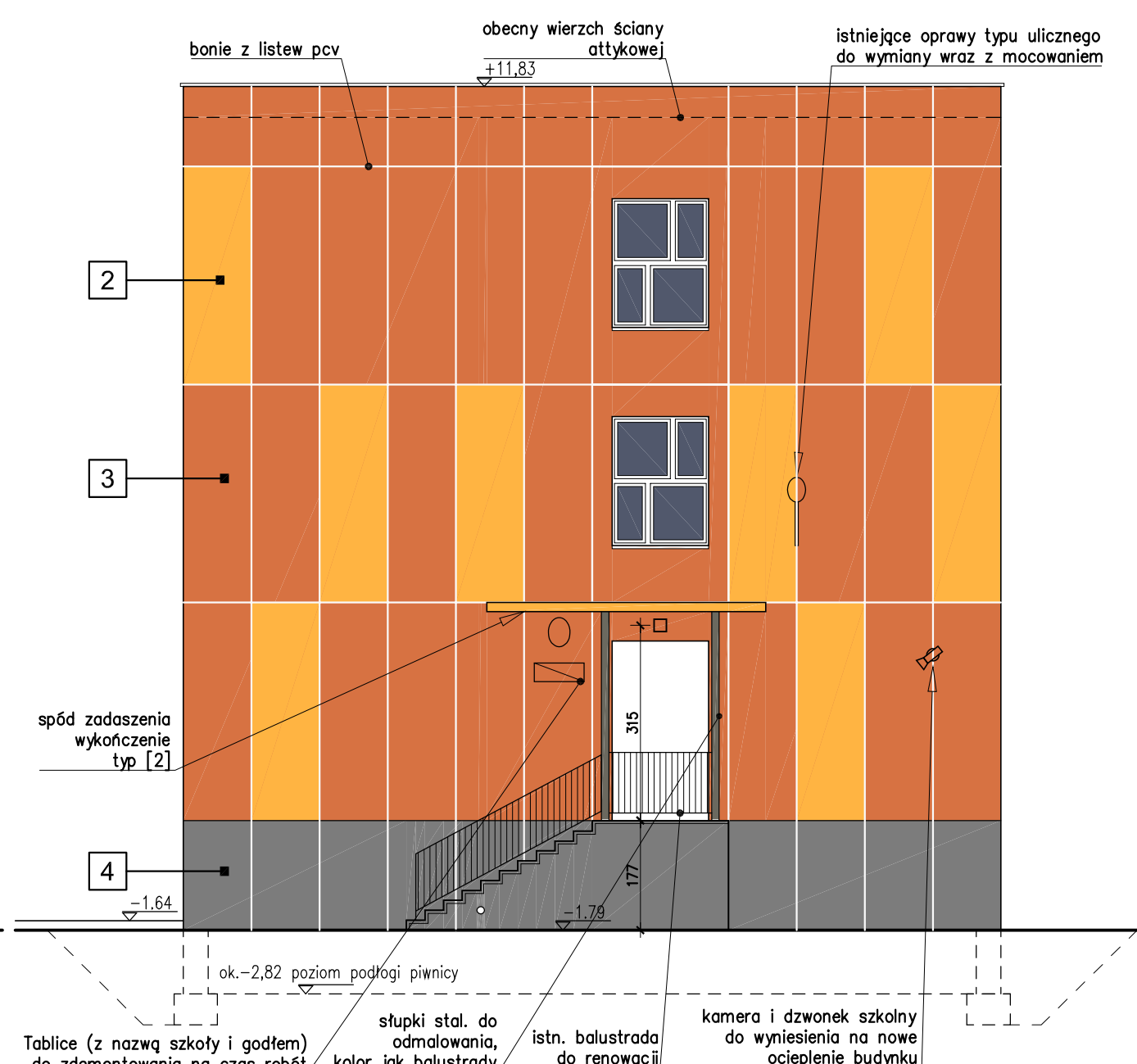
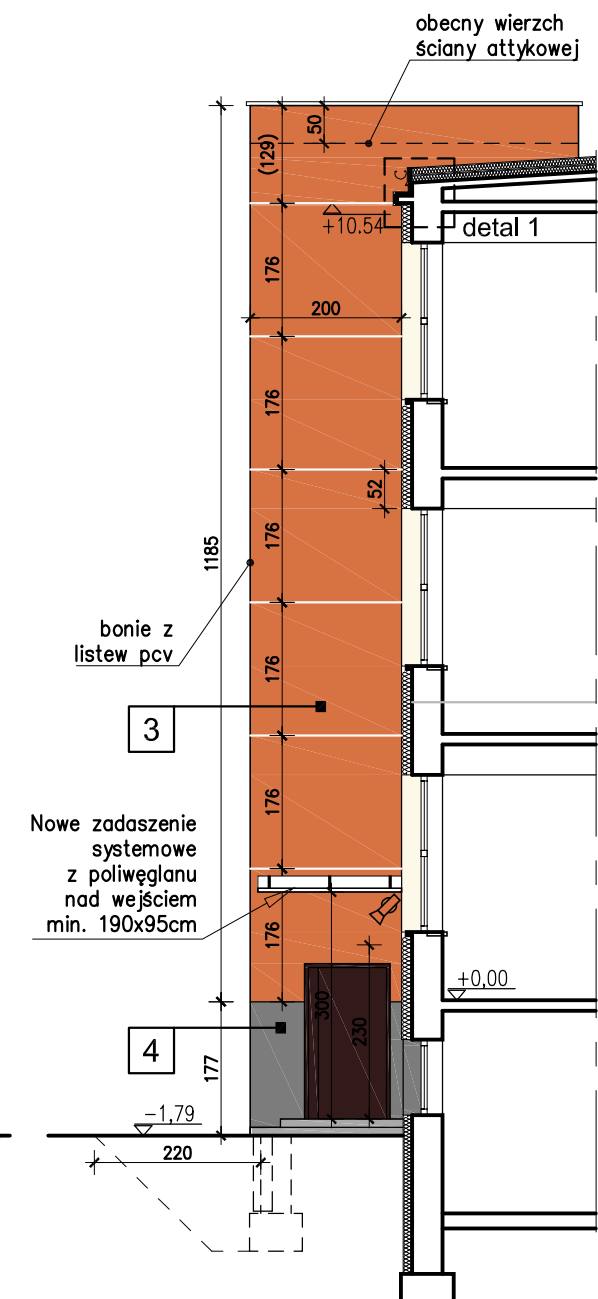


elewacja południowa



elewacja północna



elewacja połuniowa  
uskoku elewacji od zachodu

KOLORYSTYKA:

	<b>1</b>	ściana np.: Ceresit GOBI GB 2
	<b>2</b>	ściana np.: Ceresit GOBI GB 6
	<b>3</b>	ściana np.: Ceresit INDIANA IN 6
	<b>4</b>	tynek cokolowy np.: Ceresit CT 710, Manhattan Grey
	<b>A</b>	parapety okien, obróbki blacharskie - kolor biały (RAL 9010)
	<b>B</b>	rury spustowe - kolor ciemny szary RAL 7039
	<b>C</b>	szafki, el. stalowe na cokole - kolor ciemny szary RAL 7039
	<b>D</b>	balustrady i pochwyt - kolor ciemny szary RAL 7039

- istniejące kraty do usunięcia
- fragm. docieplenia na elewacji  
- do usunięcia
- nowe oprawy oświetleniowe  
naścienne
- lokalizacja istniejących kamer

Termomodernizacja budynku Szkoły Podstawowej nr 163 ul. Osiecka 28/32 , Warszawa		
ETAP: <b>PROJEKT WYKONAWCZY</b>		
INWESTOR: Miasto Stołeczne Warszawa Dzielnica Praga Południe ul. Grochowska 274, 03-841 Warszawa		
 Woźnicki, Zdanowicz ARCHITEKCI 02-555 Warszawa, Al. Niepodległości 157 lok.6		
AUTORZY:		
Projekt.:	arch. Bartłomiej Woźnicki nr upr.: MA 010/06	
Sprawdz.:	arch. Bartosz Zdanowicz nr upr.: MA 089/04	
Oprac.:	arch. Anna Rek	
<b>ELEWACJA PÓŁNOCNA I PÓŁDNIOWA budynku szkoły</b>		
branża:	ARCHITEKTURA	<b>A-08</b>
data:	Czerwiec 2017 skala: 1:100	